



DREPTURILE TALE CA LUCRĂTOR

- ✓ Ai dreptul să refuzi munca periculoasă
- ✓ Ai dreptul la informare despre riscuri
- ✓ Ai dreptul la echipament de protecție adecvat

ȘTIAI CĂ **dacă lucrezi cu azbest,** angajatorul...

- este obligat să notifice ITM și DSP pentru autorizare de lucru?
- este obligat să te instruiască gratuit înainte de începerea lucrării?
- trebuie să ofere echipamente pentru personal, cabine de duș izolate, instalații sanitare și vestiare speciale, unități amenajate pentru decontaminare, ventilație în regim de izolare?
- trebuie să-ți ofere echipamente de lucru corespunzătoare: ghete, costume de protecție și măști cu filtrare corespunzătoare (P3), mănuși de unică folosință.
- ai dreptul să fii investigat medical periodic (inclusiv radiografii pulmonare și probe respiratorii)?



Sănătatea ta este mai importantă decât orice termen limită sau profit.



CE POATE FACE SINDICATUL PENTRU TINE?

În cazul în care consideri că ești expus la un mediu de lucru periculos, fără a fi instruit și dotat cu echipament adecvat, **sindicatul te poate sprijini**, astfel:

- ✓ Intervine pe lângă angajator
- ✓ Cere oprirea lucrărilor și evaluarea riscurilor
- ✓ Solicită expertiză și măsuri legale
- ✓ Apără lucrătorii împotriva sancțiunilor nejustificate
- ✓ Asigură sprijin juridic

Contactează sindicatul
în care ești membru
sau



FGS Familia
+40 722 609 330

Proiect finanțat din Fondul Social European prin
Programul Operațional Educație și Ocupare 2021-2027
Titlu proiect: Consolidare sindicală în construcții – COSICO
Cod SMIS: 302022, Contract de finanțare nr. 1974/20.03.2024

Acest pliant a fost elaborat pentru FGS Familia și reflectă
opinia autorilor. Acest material nu reprezintă poziția Uniunii
Europene sau a Guvernului României.

Martie 2026



Cofinanțat de
Uniunea Europeană



**Federația Generală a
Sindicatelor FAMILIA**

www.fgs.ro

CE ESTE AZBESTUL?

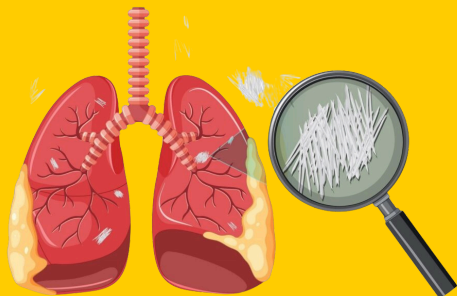
Azbestul este un material periculos, încorporat în diverse materiale de construcții. A fost utilizat frecvent în clădirile vechi, construite înainte de 2007.

Azbestul este interzis în UE din 2005, dar rămâne prezent în clădiri și infrastructuri mai vechi, ceea ce face ca **lucrătorii din construcții și din alte sectoare să fie în continuare expuși.**

Agencia Europeană pentru Securitate și Sănătate în Muncă estimează că peste **78% dintre cazurile de cancer profesional sunt legate de expunerea la azbest.**

În UE, aproximativ **30.000 de oameni mor anual din cauze asociate azbestului.**

Devine **extrem de periculos** când este tăiat, spart sau deteriorat, deoarece eliberează în aer fibre invizibile care pot fi inhalate.



DE CE ESTE PERICULOS?

Fibrele de azbest se inhalează ușor, ajung în plămâni, de unde nu pot fi eliminate.

Bolile apar după ani sau zeci de ani, sunt extrem de grave, adeseori mortale.



**Azbestul este un cangerigen periculos!
Nu există un nivel sigur de expunere!**



UNDE POȚI ÎNTÂLNI AZBESTUL?



În clădirile construite înainte de 2007, când se fac lucrări de renovare sau demolare:

- ♥ Acoperișuri, pereti și fațade
- ♥ Izolații termice/fonice/electrice
- ♥ Țevi, conducte, garnituri
- ♥ Plăci de azbociment, tavane
- ♥ Gresie, dale, tigle, adezivi, chituri



CÂND ÎNTÂLNEȘTI ACCIDENTAL AZBEST...

- ✗ Nu tăia, nu găuri, nu sparge materialul
- ✗ Nu ridica praf, nu mătura, nu aspira
- ✗ Nu continua „ca să termini lucrarea”
- ✗ Nu lucra fără echipament special
- ✗ Nu mânca, bea sau fuma în mediul cu azbest

- ✓ Oprește imediat lucrul – părăsește zona, limitează accesul altor lucrători
- ✓ Anunță șeful de echipă sau șantier / responsabilul SSM / sindicatul
- ✓ Izolează zona
- ✓ Cere evaluare de risc, măsuri legale de protecție
- ✓ Folosește doar echipamente autorizate

Orice pulbere de azbest depusă pe îmbrăcăminte trebuie decontaminată. Altfel, și cei de acasă pot fi expuși.



Expunere la azbest